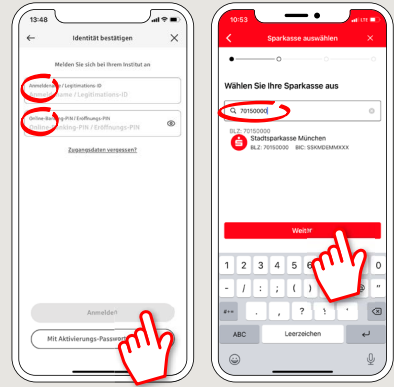
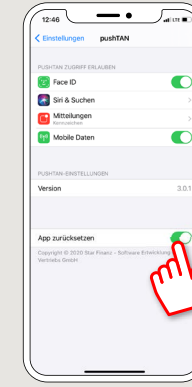


إذا نسيت كلمة المرور الخاصة بك لتطبيق S-pushTAN، أو قمت بحظر وصولك بسبب إدخال كلمة مرور غير صحيحة أو لديك هاتف ذكي جديد، فإنه يمكنك إعداد تطبيق S-pushTAN مرة أخرى في بضع خطوات فحسب وربطه بالخدمات المصرفية عبر الإنترنت.



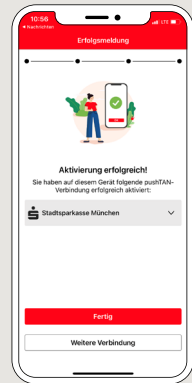
**3** حدد بنك الإدخال الخاص بك عن طريق إدخال اسمك أو رمز البنك (BLZ) ثم أدخل بيانات الوصول الخاصة بك للخدمات المصرفية عبر الإنترنت.

**2** ابدأ التطبيق، وانقر على إعداد حساب الآن «Jetzt einrichten > Registrierungsdaten anfordern > Weiter > Weiter» استمر في السماح باستلام الرسائل المبنثقة. في الخطوة التالية، تقوم بتعيين كلمة مرور للتطبيق وتأكيدها بإعادة إدخالها مرة أخرى. ثم حدد ما إذا كنت تريد فتح التطبيق بدلاً من ذلك عبر FaceID أو TouchID.

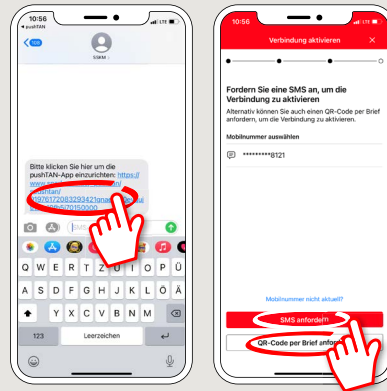


**1** (أ) لديك هاتف ذكي جديد: قم بتنزيل تطبيق S-pushTAN على هاتفك الذكي الجديد.

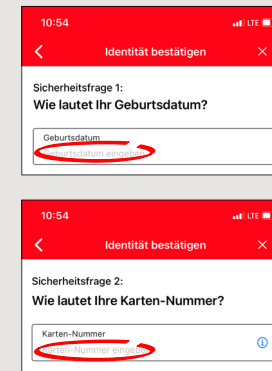
(ب) نسيت كلمة المرور: اتصل بتطبيق pushTAN في إعدادات هاتفك الذي اختر إعادة ضبط التطبيق «App zurücksetzen». إذا كان متوفرًا، فاحذف التطبيق من ذاكرة هاتفك أو قم بإلغاء هاتفك وإعادة تشغيله مرة أخرى.



**6** انتهينا! تم الآن إعداد اتصال pushTAN الخاص بك بنجاح!



**5** اطلب الآن بيانات التسجيل عن طريق الرسائل النصية القصيرة أو الخطاب. ستلقى الرسالة النصية القصيرة في خلال ثوانٍ قليلة من الطلب. ستتسلم الخطاب بعد 3-5 أيام عمل. هكذا يستمر الأمر عبر الرسائل النصية القصيرة: اضغط على الرابط في الرسالة النصية القصيرة



**4** الآن أجب على أسئلة ضمان السلامة. إن رقم البطاقة ليس هو رقم حسابك! يمكنك أيضًا العثور على رقم البطاقة على بطاقة بنك الإدخال (بطاقة الخصم) الخاصة بك.

DO YOU HAVE ANY QUESTIONS? WE WILL BE HAPPY TO HELP YOU.

Central service call number: You can contact us under 0291/2080 Mon – Fri from 8 am – 7 pm.

Further information and FAQs about pushTAN is available at: [www.sparkasse-mis.de/pushtan](http://www.sparkasse-mis.de/pushtan)

YOU CAN ALSO CONTACT US AT:

text chat: [www.sparkasse-mis.de/beraterchat](http://www.sparkasse-mis.de/beraterchat)

our branches: [www.sparkasse-mis.de/filialen](http://www.sparkasse-mis.de/filialen)

Online banking support for private customers

Telephone: 0291/ 2080

Available: Mon – Fri from 8 am – 7 pm