

# pushTAN: первоначальная настройка

[www.sparkasse-mis.de/pushtan](http://www.sparkasse-mis.de/pushtan)

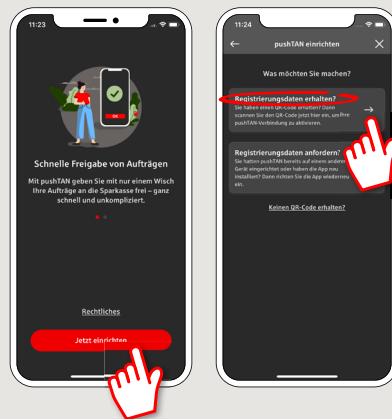
 Sparkasse  
Mitten im Sauerland

Начните процесс регистрации, описанный ниже, только после того, как получите **письмо о регистрации** и Ваши **данные для входа** в интернет-банкинг (PIN-код для доступа и имя пользователя). Если Вы сменили предыдущую систему безопасности на технологию pushTAN, Ваши данные для входа останутся прежними. В противном случае Вы получите по почте отдельное письмо с PIN-кодом, содержащее Ваши новые данные для входа.

**1** Скачайте приложение **S-pushTAN** на ваш смартфон.

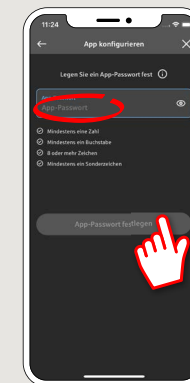


**2** Запустите приложение и нажмите „Jetzt einrichten“ → „Registrierungsdaten erhalten“ → „Weiter“ → „Weiter“ для разрешения получения сообщений Push.



**3** На следующем этапе задайте пароль для приложения и подтвердите его повторным вводом.

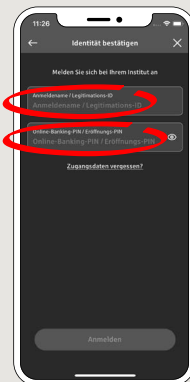
Затем укажите, хотите ли Вы открывать приложение также с помощью TouchID или FaceID.



**4** Разрешите приложению доступ к вашей камере, чтобы отсканировать QR-код, содержащийся в регистрационном письме.

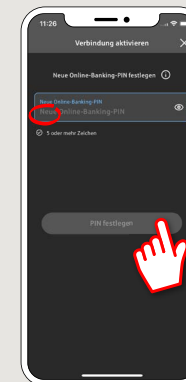


**5** На следующем этапе введите данные для входа в интернет-банкинг.

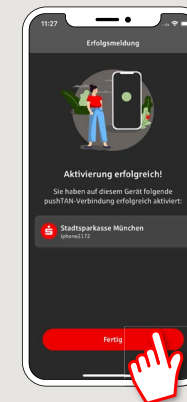


**6** Если Вы получили от нас данные для первоначального входа в интернет-банкинг, необходимо изменить указанный PIN-код. Затем подтвердите этот PIN-код повторным вводом.

Хорошо запомните этот PIN-код! Вам также нужен этот PIN-код для входа в учетную запись в приложении Sparkasse и на сайте [www.sparkasse-mis.de](http://www.sparkasse-mis.de).



**7** Ваше соединение pushTAN успешно установлено!



DO YOU HAVE ANY QUESTIONS? WE WILL BE HAPPY TO HELP YOU.

Central service call number: You can contact us under 0291/2080 Mon – Fri from 8 am – 7 pm.

Further information and FAQs about pushTAN is available at: [www.sparkasse-mis.de/pushtan](http://www.sparkasse-mis.de/pushtan)

YOU CAN ALSO CONTACT US AT:

text chat: [www.sparkasse-mis.de/beraterchat](http://www.sparkasse-mis.de/beraterchat)

our branches: [www.sparkasse-mis.de/filialen](http://www.sparkasse-mis.de/filialen)

Online banking support for private customers

Telephone: 0291/ 2080

Available: Mon – Fri from 8 am – 7 pm